



PROPOZICE PRO NECHRTÍ PLEMENA A PSY BEZ PP

Organizátor:

Klub chovatelů psů Liberec,
z.s.
Bílý Kostel nad Nisou 132,
463 31 Bílý Kostel nad Nisou

Název:

**POHÁR V JÍTRAVSKÉM
DVORCI**

Typ závodu: bodovací,
Mistrovství České republiky
Datum: **1. 10. 2022**

Uzávěrka přihlášek: 23. 9. 2022 23:00

Místo: Jítrava – Rynoltice 463 53 (Liberecký kraj) --- GPS: 50.7936517N, 14.8479328E
(Jítravu najdete na 18 km silnice E442 z Liberce směr Nový Bor, Děčín)

Vedoucí závodu: T. Tyl - 739027700, bdracing@email.cz

Obsluha návny: R. Božik, R. Nevěčná, T. Tyl

Rozhodčí: S. Božiková (SR), V. Pašek (ČR), P. Pašková (ČR), I. Soldánová (ČR)

* změna vyhrazena

Přihlášky:

- přihlášky zasílejte pouze online: www.bdracing.cz
- případné INFO na: bdracing@email.cz
- určeno pro nechrtí plemena a psi bez PP s platným licenčním certifikátem
- **nutno splňovat podmínku pro účast na mistrovských závodech bod 4.1.4 NDŘ pro nechrtí plemena**
odkaz: [NDŘ ČR pro nechrtí plemena](#)
- běhá se dle Národního coursingového řádu České republiky pro nechrtí plemena
- **V PŘÍPADĚ NEZAPLACENÍ STARTOVNÉHO NEBUDE PŘIHLÁŠKA AKCEPTOVÁNA!**

Startovné:

- první pes v závodě CZK / EUR 850Kč/34€
- další pes stejného majitele CZK/ EUR 750Kč/30€
- číslo účtu: 2001859561/2010 FIO banka VS 10102021
- do poznámky k platbě dejte prosím váš platný email - k přihlášce je nutné doložit doklad o zaplacení!
- v případě odhlášení psa do data uzávěrky - BEZ storno poplatku (zaplacené startovné bude vráceno)
- v případě odhlášení po uzávěrce nebo neúčasti na akci – storno 100 % (zaplacené startovné NEBUDE vráceno)

Přejímka:

- vyznačený prostor v restauraci 7:30 – 9:00 – start závodu 9:30 – ukončení cca 17:00 (s ohledem na počasí a povětrnostní podmínky - změna vyhrazena)

Veterinární předpisy:

- Všichni závodní psi musí být doprovázeni platným pasem pro malá zvířata, očkovacím průkazem nebo jiným dokladem, obsahujícím záznamy privátního veterinárního lékaře o provedení požadovaných vakcinací, případně další zdravotní záznamy.
- Psi musí být klinicky zdraví, v dobré kondici a musí pocházet z místa prostého nebezpečných nákaz přenosných na masožravce.
- Psi musí být v imunitě proti vzteklině.
- Každý pes (účastníci se závodu) musí projít veterinární přejímkou. Kdo se v uvedenou dobu nedostaví, nebude přijat do závodu.
- Kontrola čipu na místě, ověřte si, že čip je aktivní, ať předejdete nesrovnalostem.
- Psi mladší 2 let a starší 6 let musí před druhým kolem projít veterinární kontrolou, jinak nebudou na start druhého kola připuštěny.
- Veterinář bude přítomen po celou dobu konání závodu.

Povinná výbava psů:

- Příslušná barevná dostihová dečka (bez reklam, čísel a jiných doplňků)
- Dostihový košík - náhubek vyrobený z drátu nebo plastu musí být konstruován tak, aby umožňoval psu volně dýchat, nepůsobil nepohodlí či strádání psa ani neumožnil zranění psa či jeho soupeře.
- Náhubky v barvách státní vlajky, neonových, reflexních nebo křiklavých barvách nejsou povoleny.

Doping:

- Všechny druhy dopingu jsou zakázány!!! - dle NDR pro nechrtí plemena

Ceny:

- ceny pro 1.- 6. místo
- nejlepší pes a fena dne – věčné ceny

Trat':

- řazení psů do běhů 1. kola číselným losováním, rozpis běhů coursingu bude vyvěšen před začátkem 1. kola a je konečný, obsazení běhů nelze měnit
- trat' je středně náročná
- motorový naviják, návnada tažena přes kladky
- délka 400-700 metrů
- zákaz vstupu všem nepověřeným osobám do závodní dráhy!

Start a sedliště:

- dva běhy předem musí být účastník připraven před sedlištěm, poté bude vyzván, aby vstoupil do sedliště
- k příchodu na start dráhy bude připuštěn pouze pes v kompletní povinné výbavě! Kompletní povinnou výbavu musí mít pes na sobě až do opuštění dráhy.

Odpovědnost:

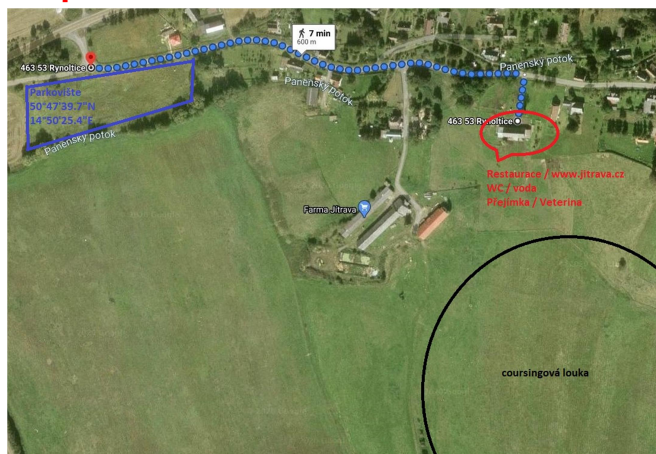
- ani pořadatel ani funkcionáři nejsou odpovědní za zranění, které způsobili majitelé psů, psi nebo samotní funkcionáři. Stejně tak odmítají jakoukoliv odpovědnost v případě ztracených psů. Majitel není odpovědný za zranění psa způsobená jeho psem v průběhu coursingu. Ve všech ostatních případech přebírá majitel za svého psa plnou odpovědnost.
- **je PŘÍSNĚ ZAKÁZÁNO volné pobíhání psů.**
- v případě vběhnutí nezávodícího psa na dráhu při coursingu zaplatí majitel psa pokutu 500,- CZK a zároveň ručí za škody způsobené vběhnutím.
- pořadatel si vyhrazuje právo závod zrušit, část startovního bude dle situace využito k uhrazení nákladů.

Protest:

- proti rozhodnutí sboru rozhodčích je nepřipustný (pořadí doběhu, DISQ, apod.). Protest lze podat jen z technických důvodů jako je např. neoprávněný start psa (start háravé feny, neplatná licenční karta, apod.), a to po složení jistiny ve výši 500,- CZK, která propadá ve prospěch pořadatele, je-li protest neoprávněný. V opačném případě se vrací navrhovateli. Při nedodržení tohoto postupu nebude na připomínky reflektováno.

Parkování:

- vyznačené parkoviště GPS: 50°47'39.7"N 14°50'25.4"E vyobrazeno na mapce
- parkování před restaurací a přilehlých komunikacích **JE ZAKÁZÁNO!!!!!!!!!!!!!!** Tato parkoviště jsou určena pro ubytované a účastníky probíhajících voleb.
- **POZOR!!! coursingová dráha je od parkovací louky vzdálena cca 700 m. Je přísně zakázáno přejíždět ke startu autem! Výjimky z tohoto pravidla nejsou možné. Děkujeme za respektování.**



Každý, kdo podá přihlášku, uznává ustanovení propozic coursingu, bere na vědomí veterinární předpisy dle propozic, zavazuje se řídit pokyny organizátorů. Dodržuje Národní coursingový řád České republiky pro nechrťí plemena a nemá psa pod vlivem dopingových látek.